

**BARGELONA**  
PISTA de GEL



Barcelona **Nadal** 2014



Ajuntament de  
**Barcelona**



[www.bargelona.cat](http://www.bargelona.cat)

# BARGELONA

## La pista de gel de Barcelona

En la seva quarta edició, la pista de gel **Bargelona** ha tornat a ser un dels protagonistes del Nadal a la ciutat.

En un ambient familiar i molt nadalenc, els ciutadans de Barcelona i els visitants de la ciutat han pogut gaudir de les molt especials instal·lacions de la que ja és reconeguda com una de les pistes de gel més emblemàtiques del món.

Activitats esportives, jocs, actuacions musicals, cursets d'aprenentatge, activitats socials, i 1.500 m<sup>2</sup> de gel, música i llum, amb una pista amb monitors especialitzats exclusiva pels més petits.

Un conjunt d'experiències i un ambient que fan que **Bargelona** sigui realment singular.



# Un nou èxit de participació

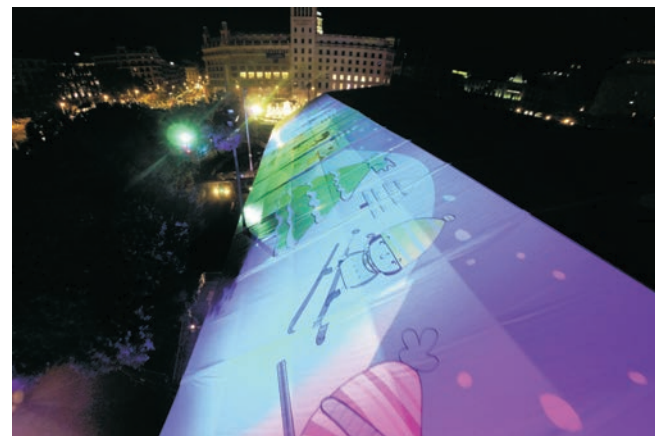
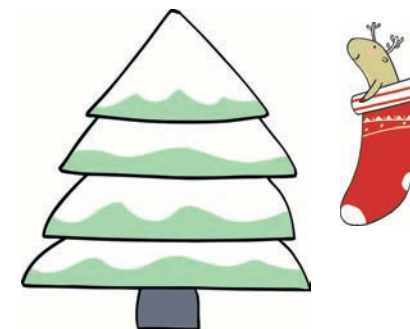
**Bargelona** ha tornat a superar el número de patinadors i visitants. Unes xifres que són el merescut premi de l'esforç de la Fundació Barcelona Comerç, entitat promotora de la iniciativa i de les entitats e institucions que participen en el projecte.

- 95.000 patinadors
- 220.000 acompanyants
- 890.000 visitants
- A més, 6.000 nens i joves han vingut a patinar gràcies als diferents convenis de caràcter social i esportiu.



# Al servei de la ciutat

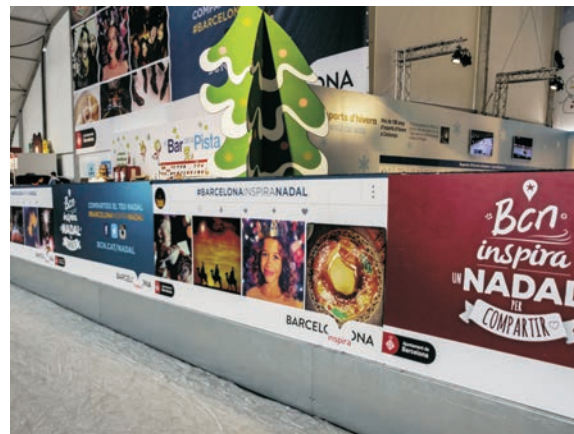
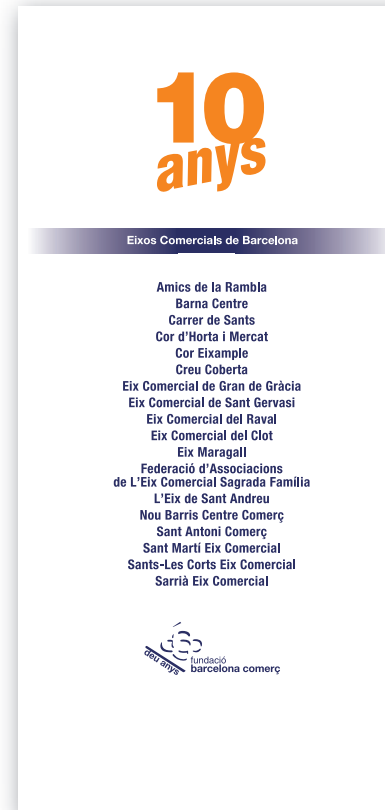
**Bargelona** és una de les més notòries activitats de la campanya d'animació i decoració de la ciutat al Nadal. I un important atractiu turístic, més del 20% dels patinadors i visitants són turistes. Aquest any, gràcies a la col·laboració de l'Ajuntament, la decoració exterior de la pista i l'il·luminació de l'entorn de la plaça de Catalunya han donat a **Bargelona** la millor imatge i la millor projecció internacional.





# Al servei del Comerç

El comerç de la ciutat ha estat de nou el principal motor de promoció de la pista. Els més de 10.000 comerços associats als 18 Eixos comercials de la ciutat han distribuït durant tota la campanya de Nadal vals de descompte per patinar a **Bargelona**. Un dels principals motius de la gran afluència de patinadors.



# Al servei de l'esport

Els esports d'hivern han estat el principal eix de les activitats d'animació de **Bargelona**

Promoció de la singular final de la ISU Gran Prix celebrada a Barcelona, on Javier Fernández va aconseguir el subcampionat del món en la modalitat de patinatge artístic. Un excepcional patinador a qui hem pogut veure créixer a **Bargelona**.



Bargelona 2011



Un espai interactiu dedicat a la promoció dels esports d'hivern organitzat per l'Oficina de la Candidatura Barcelona 2026 i les Federacions Catalana i Espanyola d'Esports d'Hivern.



**Barcelona  
Pirineus**  
*Junts per l'esport*





# Promoció dels esports d'hivern

Un programa d'exhibicions de patinatge artístic.

Col·laboracions amb totes les entitats i clubs d'esports de Gel i de Neu de Catalunya.

Cursets d'iniciació a les diferents disciplines d'esports de gel organitzats per la Federació Catalana d'Esports d'Hivern, als que han assistit més de 1.200 nens i nenes de 6 a 12 anys.

## Esports d'hivern Un estil de vida



### Esquí alpi

**Esquí alpi paralímpic**

En aquest esport hi ha moltes diferències respecte a l'esquí alpi paralímpic. Els participants són classificats segons el tipus de discapacitat i el grau d'afectació. Els esports paralímpics són: Esquí alpi paralímpic, Esquí de fons paralímpic i Esquí de fons paralímpic.

**Paral·lelisme:** Els participants són classificats segons el tipus de discapacitat i el grau d'afectació. Els esports paralímpics són: Esquí alpi paralímpic, Esquí de fons paralímpic i Esquí de fons paralímpic.

**Esquí alpi paralímpic:** Els participants són classificats segons el tipus de discapacitat i el grau d'afectació. Els esports paralímpics són: Esquí alpi paralímpic, Esquí de fons paralímpic i Esquí de fons paralímpic.

### Esquí de fons

**Esquí de fons paralímpic**

En aquest esport hi ha moltes diferències respecte a l'esquí de fons paralímpic. Els participants són classificats segons el tipus de discapacitat i el grau d'afectació. Els esports paralímpics són: Esquí alpi paralímpic, Esquí de fons paralímpic i Esquí de fons paralímpic.

**Paral·lelisme:** Els participants són classificats segons el tipus de discapacitat i el grau d'afectació. Els esports paralímpics són: Esquí alpi paralímpic, Esquí de fons paralímpic i Esquí de fons paralímpic.

**Esquí de fons paralímpic:** Els participants són classificats segons el tipus de discapacitat i el grau d'afectació. Els esports paralímpics són: Esquí alpi paralímpic, Esquí de fons paralímpic i Esquí de fons paralímpic.



### Hoquei gel

**Hoquei gel paralímpic**

En aquest esport hi ha moltes diferències respecte a l'hoquei gel paralímpic. Els participants són classificats segons el tipus de discapacitat i el grau d'afectació. Els esports paralímpics són: Esquí alpi paralímpic, Esquí de fons paralímpic i Esquí de fons paralímpic.

**Paral·lelisme:** Els participants són classificats segons el tipus de discapacitat i el grau d'afectació. Els esports paralímpics són: Esquí alpi paralímpic, Esquí de fons paralímpic i Esquí de fons paralímpic.

**Hoquei gel paralímpic:** Els participants són classificats segons el tipus de discapacitat i el grau d'afectació. Els esports paralímpics són: Esquí alpi paralímpic, Esquí de fons paralímpic i Esquí de fons paralímpic.

### Patinatge artístic

**Patinatge artístic paralímpic**

En aquest esport hi ha moltes diferències respecte al patinatge artístic paralímpic. Els participants són classificats segons el tipus de discapacitat i el grau d'afectació. Els esports paralímpics són: Esquí alpi paralímpic, Esquí de fons paralímpic i Esquí de fons paralímpic.

**Paral·lelisme:** Els participants són classificats segons el tipus de discapacitat i el grau d'afectació. Els esports paralímpics són: Esquí alpi paralímpic, Esquí de fons paralímpic i Esquí de fons paralímpic.

**Patinatge artístic paralímpic:** Els participants són classificats segons el tipus de discapacitat i el grau d'afectació. Els esports paralímpics són: Esquí alpi paralímpic, Esquí de fons paralímpic i Esquí de fons paralímpic.

### Patinatge de velocitat Pista llarga

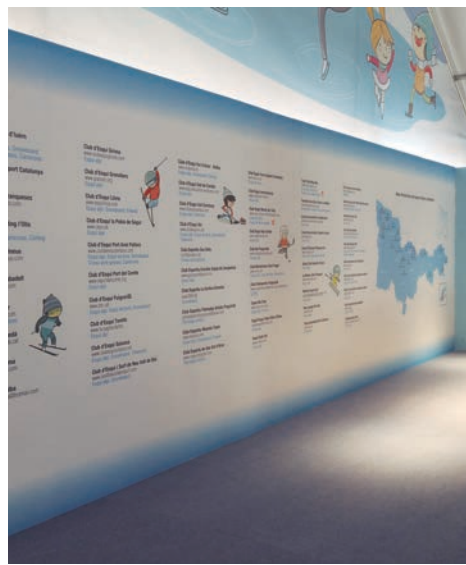
**Patinatge de velocitat paralímpic Pista llarga**

En aquest esport hi ha moltes diferències respecte al patinatge de velocitat paralímpic Pista llarga. Els participants són classificats segons el tipus de discapacitat i el grau d'afectació. Els esports paralímpics són: Esquí alpi paralímpic, Esquí de fons paralímpic i Esquí de fons paralímpic.

**Paral·lelisme:** Els participants són classificats segons el tipus de discapacitat i el grau d'afectació. Els esports paralímpics són: Esquí alpi paralímpic, Esquí de fons paralímpic i Esquí de fons paralímpic.

**Patinatge de velocitat paralímpic Pista llarga:** Els participants són classificats segons el tipus de discapacitat i el grau d'afectació. Els esports paralímpics són: Esquí alpi paralímpic, Esquí de fons paralímpic i Esquí de fons paralímpic.





# Instal·lacions. Cada any millor

## Pista de gel.

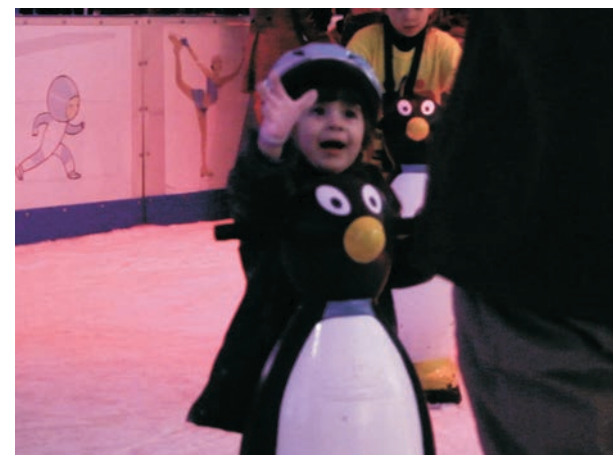
### 1.500 m<sup>2</sup> de gel, música i llum.

Amb una estructura interior diferent, que ha permès que la pista de gel sigui una mica més gran i tot l'espai **Bargelona** visualment molt més ampli. Una millora que ha ajudat al fet que la zona interactiva i de participació i els espais de patrocinadors hagin tingut una major afluència de visitants.

### Amb una pista infantil plena d'il·lusió.

270 m<sup>2</sup> de gel, amb monitors i uns simpàtics pingüins, perquè els més petits tinguin el seu bateig de gel i puguin patinar amb seguretat.

Un dels principals atractius de **Bargelona**.





- **Zona Patins:** Una organització dissenyada perquè el temps màxim des que arriben a taquilla i entren a la pista de gel no superi els 25 minuts. Una zona equipada amb 1.400 parells de patins i taquilles guarda-roba
- **Equip humà:** Un equip de 86 persones, molt professional i familiaritzat amb la pista, assegura la millor qualitat d'atenció al públic i a patinadors. I el perfecte manteniment de tota la instal·lació.
- **Control de temps:** La principal novetat d'aquest any. Un complex sistema electrònic dissenyat i produït per Ap Productions que permet que amb indicadors de llum de colors els patinadors controlin elles mateixos el temps que patinen. Una nova aportació de **Bargelona** que ha ajudat a crear un ambient molt agradable i a gaudir encara més de la especial sensació de patinar sobre gel a la plaça de Catalunya..



- **Serveis mèdics.**

Una excel·lent atenció a càrrec de la Fundació FADEI.

- **Seguretat**

- **Bar Cafeteria**





# Activitats. **Molt més que una pista de gel**

## La Música, protagonista en Bargaelona

### Actuacions en directe a la pista

Una formidable Jazz Band

Els cantants del musical Sister Act van interpretar algunes de les seves cançons.

### Barcelona Music Weekend

Organitzades per Mediartia, deejays reconeguts i estudiants de l'escola Plastic Barcelona van amenitzar les tardes de tots els divendres i dissabtes.

### Escolars

3.000 nens i nenes de col·legis participants en el programa "El comerç a les escoles", promogut per la Direcció de Comerç de l'Ajuntament de Barcelona i la Fundació Barcelona Comerç, han pogut patinar gratuïtament.

### Entitats socials

2.000 nens i joves han gaudit de **Bargaelona** gràcies a diferents convenis socials.





### Super 3

Del 4 a l'11 de gener els Supers han vingut a patinar amb l'oferta familiar del Club.

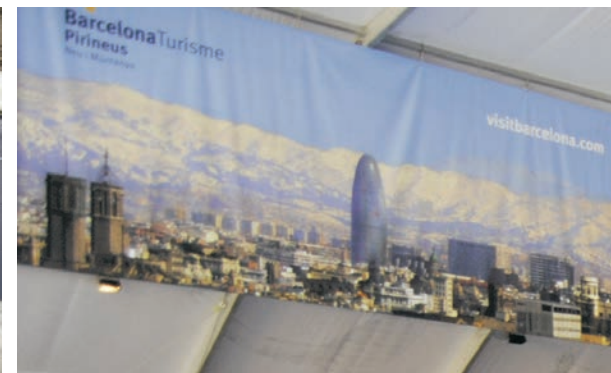




# Patrocinadors

La inestimable col·laboració d'empreses i institucions que omplen d'activitat i ajuden a que **Bargelona** sigui cada any millor.





# Difusió

Aquest any s'ha incrementat sensiblement el nombre de notícies en premsa i en cadenes de televisió i emissores de ràdio.

## 1. Dades globals per mitjà

Mitjans	Comunicació						
	Informació	Espai / Temps	Quantificació	Audiència	Positives	Neutres	Negatives
Premsa	114	16,72 pàg.	269.692 €	58.220.232	54 47,4%	54 47,4%	6 5,3%
Ràdio	35	1:36:25	97.836 €	1.792.000	24 68,6%	11 31,4%	
Televisió	94	4:58:44	649.710 €	9.080.000	46 48,9%	46 48,9%	2 2,1%
<b>Totals</b>	<b>243</b>	<b>-</b>	<b>1.017.237 €</b>	<b>69.092.232</b>	<b>124 51,0%</b>	<b>111 45,7%</b>	<b>8 3,3%</b>

**Informació**

**Quantificació**

**Audiència**

**To informatiu**

■ Positives  
■ Neutres  
■ Negatives

**3. Base d'anàlisi i metodologia**

- Base d'anàlisi
- Metodologia

## PATINAJE ARTÍSTICO

### Javier Fernández se exhibe hoy en BarGelona

El madrileño Javier Fernández, doble campeón de Europa de patinaje sobre hielo, volverá hoy a Barcelona, donde hace dos semanas se colgó la medalla de plata en la Final del ISU Grand Prix celebrado en el Centro Internacional de Convenciones, para participar a partir de las 12.00 horas en una exhibición en la pista temporal BarGelona, situada en el centro de la plaza de Catalunya. Fernández, quien en 2014 realizó el título europeo que ganó en 2013, fue bronce en el Mundial y cuarto en los Juegos Olímpicos de Invierno celebrados en Sochi, recibió ayer en Madrid, antes de viajar a Barcelona, la medalla de plata en la Final del Mérito Deportivo de manos del presidente del Consejo Superior de Deportes, Miguel Cardenal. Esta será la segunda vez que el mejor patinador español de todos los tiempos actúe en BarGelona, después de la visita que hizo en diciembre de 2011.



Fernández, en Barcelona. FOTO: M. MONTOLA

## COMERÇ

### Obre la pista de gel de la plaça Catalunya

La pista de gel de la plaça Catalunya va obrir ahir les seves portes. És el quart any que la Fundació Barcelona Comerç organitza l'activitat, que l'any passat va atreure 700.000 visitants i 87.000 patinadors. Romandrà oberta fins a l'11 de gener, de 10 a 21 h de diumenge a dijous, i fins a les 23 h els divendres, dissabtes i vespres de festius. ■ QUIM PUIG



## La pista de gel espera 95.000 patinadors

La pista de gel a la plaça Catalunya obre avui el públic amb una previsió de sumar fins a l'11 de gener uns 95.000 patinadors. La instal·lació estrella de la Fundació Barcelona Comerç per al Nadal es va presentar ahir com un instrument de lleure i de promoció comercial i esportiva. Vicenç Gascó, president de l'entitat, va destacar que als eixos comercials s'ofertiran vals de descompte d'un euro per a la pista (els preus són de 7 euros per mitja hora i 10 per una hora) i va afirmar que els 700.000 euros de pressupost s'aconsegueixen "exclusivament amb el patrocini i la venda de tiquets". A més, l'oposició municipal havia criticat que l'Ajuntament dediqui 243.000 euros de la taxa turística a la decoració al voltant de la pista. L'alcalde Xavier Trias va reiterar en la inauguració l'aposta per la candidatura Barcelona-Pirineus per als Jocs Olímpics d'hivern del 2026.



ALEX GARCIA



## Trias usa la pista de hielo para dar alas a los Juegos Olímpicos de Invierno

### El alcalde afirma que BarGelona «junta la Ciudad Condal con el Pirineo»

El alcalde de Barcelona, Xavier Trias, ha afirmat que la pista de gel de la plaça Catalunya és un símbol que «junta la Ciutat Condal amb el Pirineu». Trias, en un moment de la inauguració de la pista, ha destacat que aquesta iniciativa és una aposta per la candidatura de Barcelona-Pirineus per als Jocs Olímpics d'hivern del 2026. També ha remarcat que la pista és un espai de lleure i de promoció comercial i esportiva, i que els 700.000 euros de pressupost s'aconsegueixen amb el patrocini i la venda de tiquets.



## OLIMPIOS BCN-Pirineu mantiene el pulso a los Juegos de 2026

El Partido Popular ha mantingut el seu suport a la candidatura de Barcelona-Pirineus per als Jocs Olímpics d'hivern del 2026. Els líders del PP a Catalunya, com ara el diputat Carles Galán, han afirmat que aquesta iniciativa és una aposta per la candidatura de Barcelona-Pirineus. Galán ha destacat que la pista de gel és un símbol que «junta la Ciutat Condal amb el Pirineu» i que aquesta iniciativa és una aposta per la candidatura de Barcelona-Pirineus per als Jocs Olímpics d'hivern del 2026.

## La pista de hielo cierra con 95.000 patinadores

La pista de hielo de plaza Catalunya cerró ayer el que ha sido su cuarto año operativa durante las fiestas de Navidad superando los 95.000 patinadores y un millón de visitantes. La pista fue abierta el 21 de noviembre pasado.

La instalación de la pista es una iniciativa del Ayuntamiento de Barcelona y la Fundación Barcelona Comerç, impulsora de la instalación. Los más de 10.000 comercios asociados de toda la ciudad han repartido durante la campaña 600.000 vales de descuento para patinar. En un comunicado, los comerciantes celebraron ayer que el millón de visitantes es una cifra que está "por encima de todas las previsiones iniciales". La Fundación resaltó que la pista de hielo ha empleado a 96 personas para mantenerla en funcionamiento y a 210 más para su montaje y desmontaje. "El éxito de la actividad y la buena acogida entre los ciudadanos y los comerciantes consolidan Barcelona como una de las actividades lúdicas familiares más importantes de la ciudad", afirmó la Fundación.



Generalitat de Catalunya  
**Agència Catalana  
 de Turisme**

**LINE**



**SEAT**

**QATAR**  
 AIRWAYS القطرية



**LA VANGUARDIA**

**Barcelona  
 Turisme**



**Barcelona  
 Pirineus  
 junts cap al  
 2026**

**fceh**  
 Federació Catalana  
 d'Esports d'Hivern

**Ajuntament de  
 Barcelona**  
 Mercats de Barcelona



**VANITY FAIR**  
 LINGERIE SINCE 1919



**Panasonic**

**BARGELONA**  
 PISTA de GEL

# BARGELONA

PISTA de GEL

és una iniciativa dels Eixos  
Comercials de Barcelona

AMICS  
DE LA  
RAMBLA

